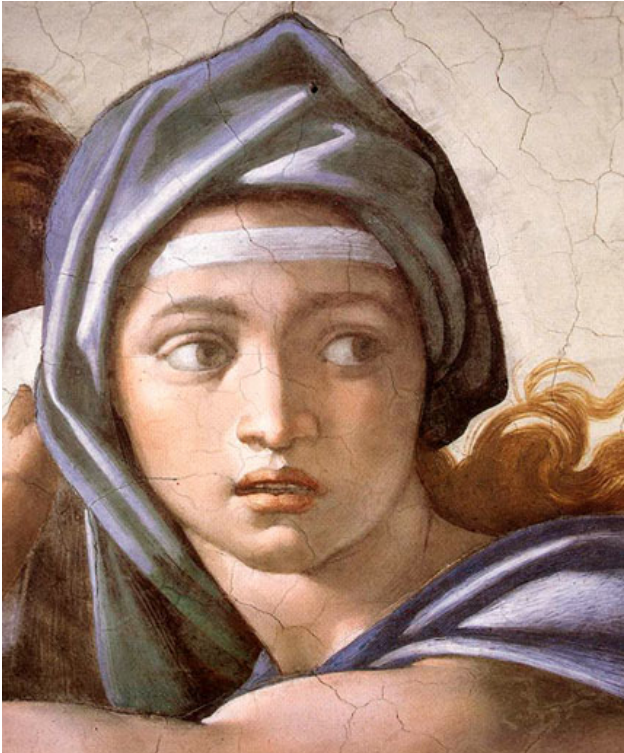


## BECAS SYBILLA en ESTUDIOS CONTEMPLATIVOS



Se abre el plazo de solicitud en cualquiera de las formaciones inicia mañana día, 2 de febrero. Si estas interesado en solicitar una beca de estudio, asegúrate que lo haces lo más pronto posible ( al menos 15 días antes de iniciar el programa seleccionado) recordando que el número de becas por curso e iniciativa es limitado.

El pasado 2015 hemos becado a estudiantes en cursos de MBCT, CCT, CBCT, Inteligencias Múltiples, Master de Inteligencias Múltiples, Nalanda, Grace y Retiros. El valor económico de nuestra dotación a estudiantes ha superado los 40.000 euros. Estamos muy contentos del beneficio que ha procurado a los estudiantes, proyectos y comunidades esta acción compartida. Con la motivación de seguir trabajando, más y mejor, difundiendo los principios de la Neurociencia de la Compasión y el Altruismo. Tomamos el compromiso de ampliar nuestras becas: tanto en dotación como en formato.

Las formaciones que tienen becas disponibles son :

MBCT, CCT, GRACE, Inteligencias Múltiples, Emociones Dificiles, Taller de Neurociencias e Inteligencias Múltiples para niños, Master de Neurociencias e Inteligencias Múltiples,

Beca especial para organización que trabaje con duelo, pérdida o enfermos terminales, para la formación en CCT, CBCT o Emociones Dificiles.

Beca especial en formación, materiales y acompañamiento para una organización que trabaje en Neurodiversidad, con niños, adolescentes o adultos en riesgo de exclusión social, para la formación de MASTER EN NEUROCIENCIAS E INTELIGENCIAS MULTIPLES.

Beca especial en formación, materiales y acompañamiento para una organización que trabaje con refugiados, hospitales, prisiones, centros penitenciarios o con personas que sufren la exclusión por razones de justicia social, derechos humanos o discriminación, para la formación de cualquiera de las formaciones disponibles, y citadas arriba.

Para tener todos los detalles del PROGRAMA DE BECAS SYBILLA: información y como aplicar, escríbenos a:  
[kpp@estudioscontemplativos.com](mailto:kpp@estudioscontemplativos.com)

Nuestro PROGRAMA DE BECAS SYBILLA a individuos y organizaciones, no sería posible sin ti. Este programa es un programa secular, Te damos las gracias y honramos tu práctica, si consideras oportuno puedes compartir esta información con quien lo necesite.

Un abrazo cálido.  
Koncha Pinós-Pey